

Brunswick-College Parkette Design Competition

Idée

L'idée du projet est née de la volonté de créer un jardin de poche où vous pouvez trouver.

Là où il ya beaucoup d'éléments sur lequel s'asseoir, travailler, parler, se détendre, apprendre à se connaître.

Ces articles sont fabriqués dans le cœur parce que le cœur est l'organe qui nous donne la vie, tomber en amour est un symbole de paix et est universellement reconnaissable.

Le cœur est partout, est assis à une table, les cœurs sont éparpillées sur le sol comme des feuilles et des signes de route.

Matériaux

Les matériaux sont essentiellement 3:

- - Céramique - Verre - métal.

Avec les sièges sont recouverts de céramique dans le cœur de mosaïques, les structures des sièges sont réalisés en béton, en forme d'un cœur de réunions avec diverses formes. Dans le ciment, revêtement céramique il n'y a pas que des réunions, mais également vaisseaux du cœur qui servent à contenir les plantes et dans un cas devient une petite fontaine et tables et chaises près du cœur.

Le verre est utilisé pour des cœurs qui sont sur le terrain et que la transparence sera utilisée la nuit pour éclairer quelques pistes qui guideront les piétons de traverser ou de rester en place.

Le métal, de préférence en laiton, pourront servir à mettre le cœur sur le sol et certains tableaux / coeur.

Comment vous demande, nous considérons la replantation de l'espace entre les niveaux supérieur et inférieur de la paroi abaissé bunker double avec résistantes à la sécheresse, facile à mantanin végétation pérenne qui est moins susceptible d'ordures piège que ce qui est planté à l'heure actuelle.

Umberto Andolfato

Landscape Architect

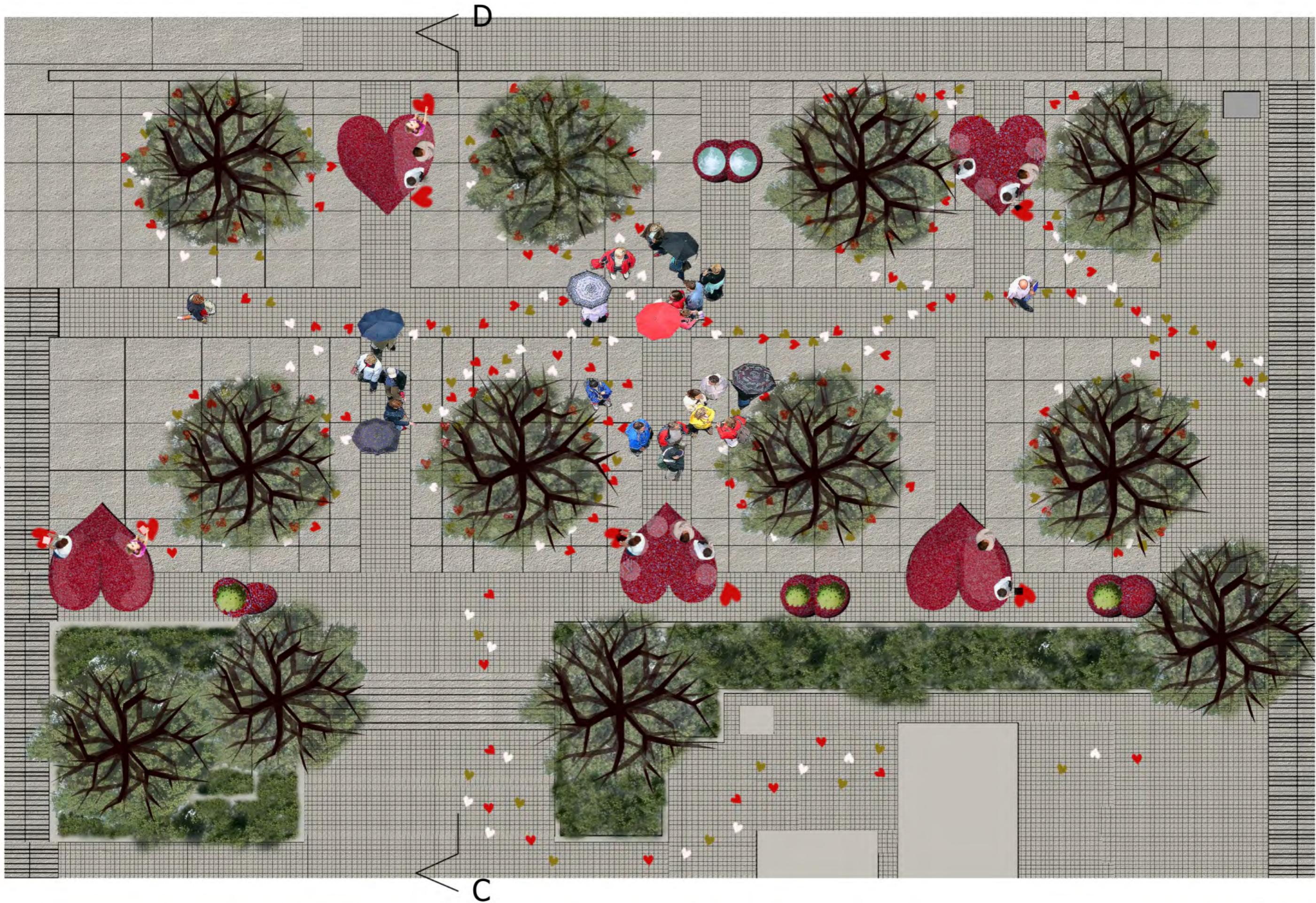
L'AB – Landscape Architecture & Building



COLLEGE-BRUNSWICK PARKETTE
SECTIONS

PROJECT BY
LANDSCAPE ARCHITECT
Umberto Andolfato
GARDEN DESIGNER
Serena Ruffaldi





COLLEGE-BRUNSWICK PARKETTE
PLAN

PROJECT BY
LANDSCAPE ARCHITECT
Umberto Andolfato
GARDEN DESIGNER
Serena Ruffaldi

